

## Uso delle Dog Rocks

1. Togliere le rocce dalla confezione e **risciacquarle** sotto l'acqua corrente per togliere residui di terra ed impurità, aiutandosi con uno spazzolino se necessario
2. Mettere le rocce nella ciotola dell'acqua del cane, aggiungere **al massimo 2 litri** di acqua per il contenuto di una confezione (200g)
3. Assicurarci che le rocce siano **completamente immerse** in acqua perché possano svolgere la loro funzione
4. Aspettare **almeno 10 ore** perché le rocce comincino a fare effetto sull'acqua
5. Far bere il cane al bisogno e **rabboccare l'acqua di sera** in modo che durante la notte, quando il cane non beve acqua, le rocce possano fare effetto sull'acqua.



---

### Uso della caraffa

Se il cane non vuole le rocce nella ciotola, e non è disponibile una ciotola apposita con doppio fondo che permetta di nascondere le rocce, è possibile usare una caraffa.

Mettere le rocce in una caraffa, aggiungere **al massimo 2 litri** di acqua per il contenuto di una confezione (200g).

Assicurarci che le rocce siano **completamente immerse** in acqua perché possano svolgere la loro funzione



Aspettare **almeno 10 ore** perché le rocce comincino a fare effetto sull'acqua

Per far bere il cane versare nella ciotola solo l'acqua necessaria per far bere il cane e **rabboccare l'acqua della caraffa di sera** in modo che durante la notte, quando il cane non beve acqua, le rocce possano fare effetto sull'acqua e non venga diluito l'effetto durante il giorno.

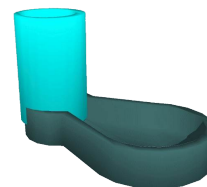
Più le rocce stanno nell'acqua più fanno effetto, il tempo ottimale è di circa 24 ore, quindi se il cane beve molto si possono preparare 2 caraffe oppure una caraffa maggiore con il doppio delle rocce.

Aumentare la quantità di rocce, esempio 400 g per 2 litri aumenta l'efficacia, questo può essere necessario in casi particolari a seconda del tipo di animale e/o dell'acqua, se non si ottengono i risultati attesi con la dose normale.

---

### Uso del Dispenser

Una valida soluzione che permette al cane di avere **sempre disponibile l'acqua**, e consente alle rocce di lavorare al meglio è possibile con l'uso di un dispenser per acqua.



Caricare il dispenser con le rocce aggiungere **al massimo 2 litri di acqua** per il contenuto di una confezione (200g).

Assicurarci che le rocce siano **completamente immerse** in acqua perché possano svolgere la loro funzione

Aspettare **almeno 10 ore** perché le rocce comincino a fare effetto sull'acqua rabboccare l'acqua possibilmente di sera in modo che durante la notte, quando il cane non beve acqua, le rocce possano fare effetto sull'acqua e non venga diluito l'effetto durante il giorno.

---

-Assicurarci che le rocce siano completamente immerse in acqua

-Dare alle rocce il tempo necessario per agire

-Sostituirle dopo 2 mesi di utilizzo

-Si può usare una concentrazione maggiore (Meno acqua o più rocce)

- Seguire una dieta che non sia iperproteica oltre il necessario fabbisogno.

- In alcuni casi a seconda del cane e/o dell'acqua è necessario aumentare la dose di rocce per ottenere l'effetto desiderato

Se è necessario interrompere l'uso non lasciare le rocce in acqua ma toglierle ed asciugarle, si possono riutilizzare per il tempo residuo.

A cura di [www.rintinclean.com](http://www.rintinclean.com)

23 Dic. 2009 DogRocks\_ITA\_ver2