



RINTINCLEAN®

natural pet care

www.rintinclean.com

SCHEDA PRODOTTO DOG ROCKS



Dog Rocks è roccia australiana **NATURALE** al 100%. Messo nella ciotola dell'acqua del vostro cane, aiuta a risolvere il problema delle chiazze di erba bruciata sul vostro prato causate dalla pipì del cane. Dog Rocks non altera il Ph dell' urina, usandolo non medicate l'animale. Le dimensioni delle rocce variano in ogni confezione ma in ogni pacco è garantito un peso di almeno 200g.

Come funzionano le dog rocks

Dog Rocks è una roccia basaltica paramagnetica composta in prevalenza da zeolite. Immersa nell'acqua attua uno scambio ionico con conseguente parziale diminuzione del livello di nitrati nell'acqua e quando il cane beve quest'acqua il suo organismo ne assorbe una minore quantità e di conseguenza ne elimina una quantità minore attraverso la sua urina. I nitrati sono i responsabili della sovraconcimazione che causa le chiazze di erba bruciata. Dog rocks influenza solamente l'acqua e non il cane.

Raccomandazioni per un miglior risultato

Sostituire le Dog Rocks ogni due mesi (Incluso promemoria adesivo per calendario) perché il prodotto perde la sua efficacia.

Assicurarsi che il cane beva l'acqua principalmente dalla ciotola. Ripristinare il livello dell'acqua nella ciotola alla sera e cambiarla ogni due tre giorni.

Se il cane segue una dieta alimentare ricca di carne rossa (noi consigliamo cibo secco di qualità), o assume farmaci regolarmente, le Dog rocks non possono funzionare in modo appropriato perché le urine saranno comunque sature di nitrati.

Dopo qualche giorno non compariranno nuove chiazze. Dog Rocks non può far rinascere il prato bruciato ma previene la bruciatura dell'erba. Per le clausole di limitazione di responsabilità consultare l'interno del pacco.

Linee guida (Fattori esterni che influenzano i risultati di Dog Rocks)

Il numero di ciotole d'acqua o accesso a sorgenti

Se il cane ha più di una ciotola d'acqua e le dog rocks sono solamente in una questo influenza il risultato. Ridurre il numero di ciotole oppure usare una confezione di dog rocks per ogni ciotola. Per ottenere buoni risultati con Dog Rocks è importante limitare l'accesso del cane ad altre sorgenti d'acqua Laghetti piscine, fontane.

Non lasciare alle dog rocks il tempo necessario per fare effetto

Le dog rocks hanno bisogno di restare nell'acqua almeno 10-15 ore per essere efficaci. L'ideale sarebbe riempire la ciotola a livello la sera quando il cane beve di meno lasciando lavorare le rocce durante la notte. Se il cane beve tutta l'acqua velocemente aumentare il dosaggio, per esempio due pacchi in una ciotola.

Il cane fa pipì sempre nello stesso punto

Se il cane fa la pipì sempre nello stesso punto questo crea un'alta concentrazione di nitrati in una piccola area e nemmeno le dog rocks possono contrastare tale effetto perché c'è un limite alla concentrazione di fertilizzante che il prato può sopportare. L'unico modo per evitare questo è di limitare l'accesso a quel punto abituale incoraggiando l'animale a usare posti differenti.

Il cane toglie le dog rocks dalla ciotola

In questo caso usare una caraffa (max 2 litri) nella quale lasciar decantare l'acqua con le dog rocks e poi usarla per riempire la ciotola, ripristinando il livello nella caraffa. In estate si può usare questa soluzione per tenere l'acqua con la caraffa al fresco.

Il gatto beve dalla stessa ciotola del cane

Il gatto può bere tranquillamente l'acqua dalla ciotola ma le Dog rocks non hanno alcun effetto benefico sulla pipì del gatto e sul suo odore caratteristico.

Dog Rocks UK Distribution Ltd PO Box 3380 • Maidenhead Berkshire • SL6 3WT www.dogrocks.co.uk

Traduzione a cura di RINTINCLEAN® www.rintinclean.com DOG ROCKS e RINTINCLEAN sono Marchi depositati-Registrati

Informazioni indicative soggette a possibili modifiche RIF: DS_RTCDR_EF10.odt

© 2008 RINTINCLEAN di Russo Massimo Antonello www.rintinclean.com

Uso delle Dog Rocks

1. Togliere le rocce dalla confezione e **risciacquarle** sotto l'acqua corrente per togliere residui di terra ed impurità, aiutandosi con uno spazzolino se necessario
2. Mettere le rocce nella ciotola dell'acqua del cane, aggiungere **al massimo 2 litri** di acqua per il contenuto di una confezione (200g)
3. Assicurarsi che le rocce siano **completamente immerse** in acqua perché possano svolgere la loro funzione
4. Aspettare **almeno 10 ore** perché le rocce comincino a fare effetto sull'acqua
5. Far bere il cane al bisogno e **rabboccare l'acqua di sera** in modo che durante la notte, quando il cane non beve acqua, le rocce possano fare effetto sull'acqua.



Uso della caraffa

Se il cane non vuole le rocce nella ciotola, e non è disponibile una ciotola apposita con doppio fondo che permetta di nascondere le rocce, è possibile usare una caraffa.

Mettere le rocce in una caraffa, aggiungere **al massimo 2 litri** di acqua per il contenuto di una confezione (200g).

Assicurarsi che le rocce siano **completamente immerse** in acqua perché possano svolgere la loro funzione



Aspettare **almeno 10 ore** perché le rocce comincino a fare effetto sull'acqua

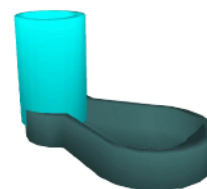
Per far bere il cane versare nella ciotola solo l'acqua necessaria per far bere il cane e **rabboccare l'acqua della caraffa di sera** in modo che durante la notte, quando il cane non beve acqua, le rocce possano fare effetto sull'acqua e non venga diluito l'effetto durante il giorno.

Più le rocce stanno nell'acqua più fanno effetto, il tempo ottimale è di circa 24 ore, quindi se il cane beve molto si possono preparare 2 caraffe oppure una caraffa maggiore con il doppio delle rocce.

Aumentare la quantità di rocce, esempio 400 g per 2 litri aumenta l'efficacia, questo può essere necessario in casi particolari a seconda del tipo di animale e/o dell'acqua, se non si ottengono i risultati attesi con la dose normale.

Uso del Dispenser

Una valida soluzione che permette al cane di avere **sempre disponibile l'acqua**, e consente alle rocce di lavorare al meglio è possibile con l'uso di un dispenser per acqua.



Caricare il dispenser con le rocce aggiungere **al massimo 2 litri di acqua** per il contenuto di una confezione (200g).

Assicurarsi che le rocce siano **completamente immerse** in acqua perché possano svolgere la loro funzione

Aspettare **almeno 10 ore** perché le rocce comincino a fare effetto sull'acqua rabboccare l'acqua possibilmente di sera in modo che durante la notte, quando il cane non beve acqua, le rocce possano fare effetto sull'acqua e non venga diluito l'effetto durante il giorno.

-Assicurarsi che le rocce siano completamente immerse in acqua

-Dare alle rocce il tempo necessario per agire

-Sostituirle dopo 2 mesi di utilizzo

-Si può usare una concentrazione maggiore (Meno acqua o più rocce)

- Seguire una dieta che non sia iperproteica oltre il necessario fabbisogno.

- In alcuni casi a seconda del cane e/o dell'acqua è necessario aumentare la dose di rocce per ottenere l'effetto desiderato

Se è necessario interrompere l'uso non lasciare le rocce in acqua ma toglierle ed asciugarle, si possono riutilizzare per il tempo residuo.

A cura di www.rintinclean.com

23 Dic. 2009 DogRocks_ITA_ver2